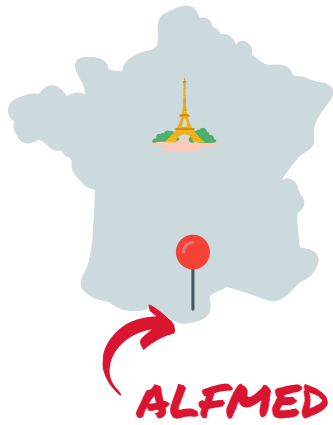


WILLKOMMEN IN PERPIGNAN

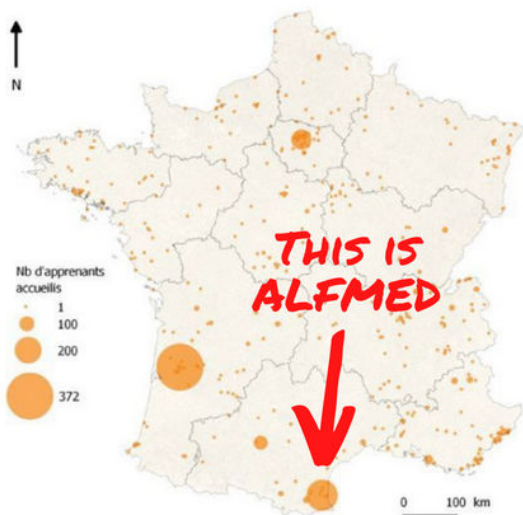


ALFMED



<https://www.perpignan.alfmed.com/>

**Führend bei Praktika
Erasmus+ in Frankreich**



**ALFMED ist eine im Jahr 2005
gegründete Sprachschule in
Perpignan. Wir unterrichten 9
Sprachen, darunter Französisch,
Italienisch, Spanisch, Englisch und
Deutsch. Anerkanntes
Schulungszentrum für französische
Unternehmen und Prüfungszentrum
für Sprachtests. Wir nehmen jedes
Jahr 400 Erasmus-Studenten auf. Wir
sprechen 6 Sprachen in unserem
Personal!**



Hallo, ich bin
Lafayette

Das Team von ALFMED



Florence - Manager & Qualitätskontrolle



Erika - ERASMUS+-Mobilitätsbeauftragte für die Einreise



Nataliya - ERASMUS+-Mobilitätsbeauftragte für die Ausreise



Virginie - Schulungen für französische Unternehmen



Léa M. - Pädagogische Koordinatorin



Léa C. - Kommunikationsbeauftragte



unsere Sprachlehrer



und Lafayette



Profitieren Sie von **ERASMUS** in Frankreich



Erasmus+ Praktika

**Wir haben viel Erfahrung mit
ERASMUS-Mobilität**

ALFMED verfügt über ein großes Netzwerk von 700
Gastunternehmen in der Region Perpignan :
in der Stadt und an der Küste

**Sie ermöglicht es uns, ein breites
Spektrum an Praktika in verschiedenen
Bereichen anzubieten:**

**Tourismus - Gastronomie - Landwirtschaft -
Handwerk - Dienstleistungen -
Lebensmittelindustrie - Wellness - Linguistik -
Betriebswirtschaft....**



**Unsere ERASMUS+ Programme
dauern zwischen 2 Wochen und 6
Monaten**

**Wir finden das ideale Praktikum für unsere Schülerinnen
und Schüler auf der Grundlage ihres Profils und ihrer
Erwartungen**



Wie machen wir das?

- Profiling der Schüler/innen mithilfe eines Online-Fragebogens und Skype, um die Erwartungen der Schüler/innen mit den Anforderungen des Unternehmens abzugleichen.
- Vorbereitung auf das Vorstellungsgespräch: mündlicher CV-Workshop und Briefing über das Unternehmen.
- Unterstützung bei der Logistik.
- Organisierte Stadtführungen und soziokulturelle Aktivitäten... damit Sie sich mit der Stadt und unserer Gemeinschaft aus 35 Nationalitäten unter den Schülern vertraut machen können.
- Intensive Französischkurse
- Umfassende Unterstützung während des gesamten Programms: Unsere Mitarbeiter sprechen 6 Sprachen

Über Perpignan



PERPIGNAN (περιπινᾶ) ist die südlichste Stadt Frankreichs und die Hauptstadt des Départements Pyrénées-Orientales. Mit 150.000 Einwohnern ist Perpignan nach Montpellier und Toulouse die größte Stadt der Region Okzitanien.

Vor mehreren Jahrhunderten gehörte Perpignan zu Katalonien. Im 13. Jahrhundert war sie die Hauptstadt des Königreichs Mallorca. Heute können Sie noch den Palast der Könige von Mallorca, die alten Stadtmauern und die mittelalterlichen Wohnhäuser besichtigen. Das ganze Jahr über wird die malerische Stadt Perpignan von 4 Millionen Touristen besucht. Da sie so nah am Mittelmeer und an den Pyrenäen liegt und 350 Sonnentage im Jahr hat, wird sie von Menschen aus der ganzen Welt besucht. Ihre große Universität -9.000 Studenten- und die Start-up-Unternehmen der French Tech ziehen viele Unternehmen an

AM MEER ENTLANG

Sie bietet eine wunderschöne Küste, Strände und Naturparks, Fischerdörfer wie Collioure, charmante Städte wie Céret, Naturparks wie die Bucht von Paulilles: Dies ist der sonnige Süden Frankreichs



ÜBER DIE BERGE

Wir sind nur 1,5 Stunden entfernt von der Pyrenäen: - Thermalbäder und Skigebiete Wandern in Andorra



RUND UM PERPIGNAN

Es gibt noch viele andere Dinge zu sehen, von Musikfestivals, mittelalterliche Städte und die Täler, in denen Wein angebaut wird. Die großen Städte wie Toulouse, Montpellier und Carcassonne, Barcelona oder Figueras sind leicht erreichbar und lohnen und verdienen einen Besuch mit dem Zug oder dem Bus



Wohnheime im Stadtzentrum von Perpignan

Wohnheime

Résidence De Gaulle

21 bis Av. Général de Gaulle

Résidence Venise

19 bis, Bvd du Roussillon

Résidence Mathurin

15 rue Cabrit

Appart'hotel MER & GOLF

2 Espace Méditerranée

Résidence Castillet

17 rue des Fabriques

Résidence Napoléon

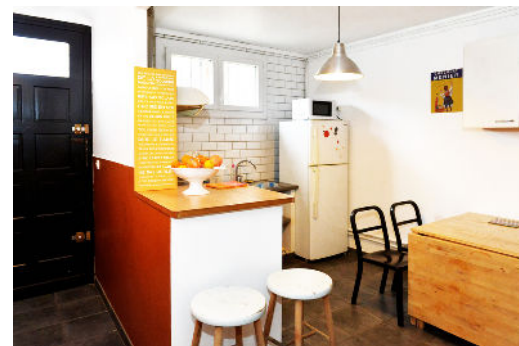
3 traverse de Venise

*Bei Ihrer Ankunft in
Perpignan begrüßen wir Sie
und begleiten Sie zu Ihrer
Unterkunft*



**Der Waschsalon für unsere Schüler
befindet sich im Wohnheim Napoleon**

**Einzel-, Doppel- und Dreibettzimmer in unseren unabhängigen
Wohnheimen, um das Erasmus-Leben zu genießen**



Soziales Leben

Im Stadtzentrum von Perpignan gibt es viele typisch französische Restaurants, Tapas-Restaurants und Nachtbars, in denen Sie andere Schüler treffen können



In Perpignan gibt es das ganze Jahr über viel zu tun. Live-Musik- und Theaterfestivals, Musikkonzerte, Ausstellungen, kulturelle und gastronomische Veranstaltungen und vieles mehr...

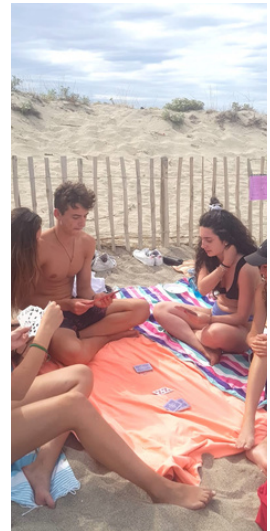


Rugby ist in Perpignan sehr beliebt. Fast jedes Wochenende können Sie sich ein Rugbyspiel einer der lokalen Mannschaften ansehen: die USAP oder die Dragons Catalans



Von Perpignan aus kannst du dich mit den 1€-Bussen fortbewegen, die dich an den Strand und in die Berge bringen





Ankunft und Transport in Perpignan



Die Flughäfen **Perpignan, Girona, Barcelona** und **Toulouse** sind die größten und nächstgelegenen Flughäfen.



Busse bringen Sie von den Flughäfen **Barcelona** und **Girona** nach Perpignan, oder Sie können den Zug auf der direkten Strecke nehmen. Busunternehmen können Sie von Städten in der ganzen Welt nach Perpignan bringen. Die meisten Verbindungen können online gefunden werden. Die größten sind Eurolines, Flixbus und Blablacar-bus.



Mit dem **Zug** von fast allen Bahnhöfen in Frankreich. Sie finden alle Verbindungen auf der Website der SNCF (FR) oder der RENFE (ES)


Schauen Sie auf [OMIO.COM](https://www.omio.com) oder [CHECKMYBUS.COM](https://www.checkmybus.com) nach allen möglichen Kombinationen zwischen Flug, Bus und Zug!

Wenn Sie die Region erkunden möchten, ist es am einfachsten, dies mit dem Bus zu tun.

- Regionalbus oder Zug für nur **1 Euro** durch den gesamten Landkreis Perpignan
- Der Stadtbus "SANKEO" verbindet die Stadtteile von Perpignan mit 25 Dörfern und Stränden

Praktische Informationen



Wäscherei > Laundry Napoleon für alfmed-Schüler  oder Laverie Wash'Dry service

Öffnungszeiten

Die Restaurants sind in der Regel von 12 bis 14 Uhr und von 19:30 bis 23:30 Uhr geöffnet, es gibt aber auch Ausnahmen. Beachten Sie, dass viele Restaurants in Frankreich sonntags und montags geschlossen sind!



Die Supermärkte sind je nach Supermarkt von 8 bis 20 Uhr geöffnet. Einige Supermärkte sind auch sonntags bis 12:30 Uhr geöffnet.

Bäckereien sind meistens von Dienstag bis Samstag und am Sonntagmorgen geöffnet.



Notfallnummern

Medizinischer Notfall	15 or 112
Polizei	17
Feuerwehr	18
Taxi	04.68.83.83.83



10 min zum Strand



1h15 nach Paris



1h20 nach Barcelona



1h30 zu den Bergen



1h30 nach Montpellier

2h30 nach Toulouse



Sie können uns jederzeit per **E-Mail** kontaktieren, wenn Sie vor Ihrer Ankunft Fragen haben erasmus@alfmed.com



Während der Reise: **In Notfällen** können Sie **Florence** unter **+33 613801608** anrufen oder eine SMS schicken.

Bleiben Sie mit ALFMED in Kontakt!

Werden Sie jetzt Teil unserer internationalen Gemeinschaft!



Alfmed Perpignan



AlfmedP



Alfmed.perpignan



Alfmed



AlfmedPerpignan



Alfmed